

Samen en dichtbij bouwen aan mentale gezondheid in de regio

Samenvatting



**Transformatieplan Mentaal Gezond
Regio Achterhoek-Liemers
Maart 2025, samenvatting**

21 april 2030

Ik rijd naar Doetinchem
Mentaal gezondheidsnetwerk de bestemming
Daar waar een ieder terecht kan
Zonder wachtlijstremming

Filevrij welzijn dat was de missie
Toen de GGZ de transformatie inging
Een ieder snel weer perspectief
Op zingeving en verbinding

Het verkennende gesprek
Wat een gouden greep was dat
Aansluiten bij de holistische meedoe-wens
Wat men bij de oude intake nog weleens vergat

Mocht behandeling nodig zijn
Dan kan dit ook direct
En vaak gebeurt dit in groep
Voor een nog groter herstel-effect

Alle partijen van het netwerk
Van huisarts, welzijn, GGZ tot overheid
Met elkaar en voor elkaar
Voor een optimale mentale gezondheid

Sietse Oukes, ervaringsdeskundige

Samenvatting

Dit is het transformatieplan *Samen en dichtbij bouwen aan mentale gezondheid* van de regio's Achterhoek/Liemers. Dit transformatieplan focust op het bouwen aan een stevig mentaal gezondheidsnetwerk en een aantal andere nodige interventies in het ecosysteem van de regio en geeft invulling aan de opgave Mentaal gezond uit het regioplan van de Achterhoek en de 3 thema's verbinding in de wijk, preventie en de beweging naar gezond(heid) centraal en ondersteuning bij meervoudige hulpvragen uit het regioplan Centraal Gelderland, waartoe De Liemers behoort.

Waarom transformatie?

We gaan er voor dat inwoners goed in hun vel zitten, verbonden zijn met elkaar en hun levensvragen bespreken. Het omgaan met of herstellen van psychische en mentale problematiek wordt ondersteund in de regio Achterhoek/Liemers, er is een breed palet aan opties waarmee je op je eigen manier en met hulp van je eigen talenten aan de slag kan.

Om dit te realiseren vragen wij de beoordelaar om transformatiemiddelen die het mogelijk maken gezamenlijk interventies te plegen, gericht op meer gezondheid en eigen regie en minder zorgconsumptie zodat zorg toegankelijk en betaalbaar blijft. Een afbuiging van 25% van de zorgvraag is een stevige ambitie waarbij wij de overtuiging hebben dat in onze regio een stevig fundament ligt om dit te bereiken.

De actieve deelname van zoveel professionals aan de totstandkoming van het regioplan laat die overtuiging zien. Inwoners, medewerkers en bestuurders willen de handen ineenslaan om de opgaven aan te pakken. Zij vinden elkaar in onderstaande ambitie:

Het beeld van wat 'normaal' is wordt de komende jaren verbreed. Achterhoekers leren te accepteren dat het soms wat minder gaat en beschikken over voldoende veerkracht om met normale tegenslagen om te gaan. Als het op eigen kracht niet lukt, is er steun uit de omgeving of door professionals, fysiek of online. Hulp en ondersteuning zijn goed vindbaar en het aanbod is breed en sluit aan bij de behoefte. Het sociaal domein, huisartsen en GGZ werken naadloos samen – uit het regioplan.

Om ambities binnen onze regio te kunnen realiseren, vraagt het van de betrokken organisaties dat ze zich samen efficiënt organiseren, dat we gezamenlijk breed verkennen op welk terrein iemand (urgente) hulp nodig heeft vanuit de principes van positieve gezondheid, dat we de mogelijkheden van technologie en digitale ondersteuning omarmen en zo veel mogelijk benutten en dat we zelf- en samenredzaamheid blijven aanwakken en stimuleren.

Met daarbij de volgende transformatiedoelen:

- In alles wat we doen versterken we de sociale basis van inwoners: niet elke vraag is een zorgvraag
- Meer mentale veerkracht en minder psychische klachten voor alle inwoners in de Achterhoek, met specifieke aandacht voor jongeren en het voorkomen van problematisch alcohol- / middelengebruik
- Voor alle inwoners met mentale problemen en hun naasten effectievere zorg of ondersteuning op de juiste plek, zonder wachtlijsten: niet elke zorgvraag is een specialistische vraag
- Toegankelijke specialistische GGZ-zorg voor mensen met complexe vragen
- Domeinoverstijgend leren en ontwikkelen om kwaliteit van zorg en ondersteuning gezamenlijk vorm te geven, met maximale aandacht voor het faciliteren van anders werken en het duurzaam binden en boeien van medewerkers



Opgaven binnen dit thema

- 1 Normaliseren en vergroten veerkracht
- 2 Preventie van verslaving en mentale problematiek
- 3 Herstel
- 4 Naoberschap in Netwerkgroep

- Bouwen aan een domeinoverstijgend technologielandchap om snel en eenvoudig informatie uit te wisselen en passende hulp in te zetten

En vertaald naar regio De Liemers specifiek de volgende doelen:

- Versterken van de sociale infrastructuur: Door het actief ondersteunen van wijkgerichte netwerken, zoals de Overlegtafel, zorgen we dat inwoners toegang hebben tot passende ondersteuning.
- Preventie en vroegsignalering: Met projecten zoals WIN wordt mentale veerkracht bevorderd en het risico op verergering van klachten vermindert.
- Toegang tot passende zorg zonder wachttijden: Door betere samenwerking tussen GGZ, huisartsen, POH-GGZ en het sociaal domein wordt de doorstroming in de zorgketen verbeterd.
- Gezamenlijk leren en ontwikkelen: De Overlegtafel fungeert als casuïstiekplatform waar professionals kennis en ervaringen delen, wat bijdraagt aan integrale samenwerking.
- Toegankelijke digitale oplossingen: We ontwikkelen centrale toegangspunten en maken optimaal gebruik van technologie om informatie-uitwisseling te versnellen en ondersteuning te optimaliseren.

Het doel van de transformatie is om vanuit het bestaande aanbod en bestaande middelen verder te bouwen aan nieuw aanbod en betere afstemming in één ecosysteem. In het ecosysteem werken huisartsen & POH-GGZ, sociaal domein en GGZ samen met inwoners aan het verbeteren van de mentale gezondheid van inwoners binnen de regio. Binnen het ecosysteem is de zorg en ondersteuning veel meer afgestemd op de bedoeling. Dat maakt zowel het werk voor hulpverleners als de zorg voor inwoners zinvol en effectief. Alle domeinen kunnen hier een grote bijdrage aan leveren door kritisch te kijken naar het bestaand aanbod, toegankelijkheid van dit aanbod en de plek waar het aanbod plaatsvindt. Als regio committeren we ons samen aan deze opdracht en zetten een beweging in die ervoor gaat zorgen dat er een verschuiving van aanbod tussen de domeinen plaats vindt.

Interventies

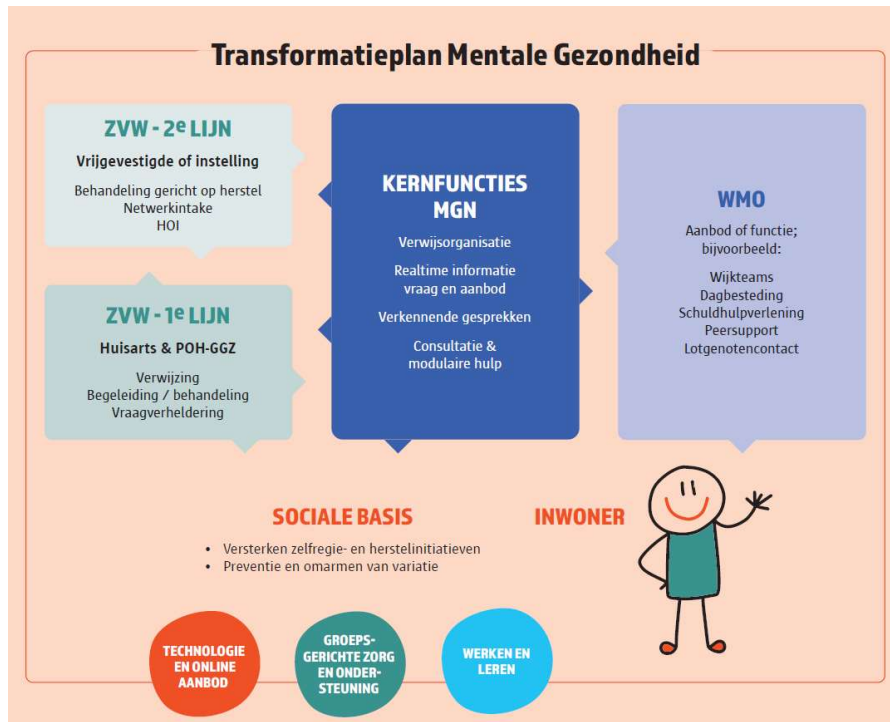
Om de komende jaren de doelen uit de werkagenda mentale weerbaarheid te realiseren en daarbij een zichzelf verbeterende ecosysteem neer te zetten, werken we in de regio samenhangend aan interventies:

1. Inrichten mentale gezondheidsnetwerken in 3 subregio's
2. Preventie en omarmen van variatie
3. Versterken herstelnetwerk: zelfregie- en herstelinitiatieven en ervaringsdeskundigen
4. Technologie en online aanbod
5. Groepsgerichte zorg en ondersteuning
6. Werken en Leren

Daarnaast werken we een aantal randvoorwaardelijke interventies uit, gericht op:

- A. Regionaal gedragen monitoring-, evaluatie-, escalatie- en sturingsmechanismen
- B. Regionaal gedragen leermechanisme
- C. Lading geven aan visie en leidende principes
- D. Verander- en adoptiestrategie
- E. Herziening transformatieplan als voorwaarde van succes

Deze interventies staan niet op zichzelf, maar zorgen samen voor een verschuiving en impact binnen het ecosysteem van de regio en een verlaging van de kosten binnen Zwv.



Visuele samenvatting transformatieplan

De middelen die we op basis van dit transformatieplan aanvragen, financieren de ontwikkeling van de beweging die we willen maken naar een ander zorglandschap. Een landschap waarbij de inwoner binnen diens leefwereld centraal staat en zoveel als mogelijk op eigen kracht kan werken aan het eigen welbevinden. Een regio waarin GGZ-zorg minder zijn stempel heeft en daar waar het echt nodig is ook ingezet kan worden binnen de treeknorm die daarvoor staat. We pakken hierbij de wachtlijsten voor ggz stevig aan.